

Програми підтримки співробітників в умовах сучасної реальності



Платформа корпоративного добробуту
Розумію

Платформа Розумію заснована в 2020 р.

10

Секторів економіки

40+

Компаній-клієнтів

30 000+

Співробітників - учасників програм підтримки

від 20 до 7000

Кількість співробітників компаній

60

консультантів в команді

1000+

Консультацій на місяць

150+

едукаційних заходів на рік

9,83/10

середня оцінка консультацій



Нам довіряють

SAMSUNG



Nestlé



ABInBev / EFES

1+1 MEDIA

Bolt



bako tech



turnkey
yourshore development



TOYOTA



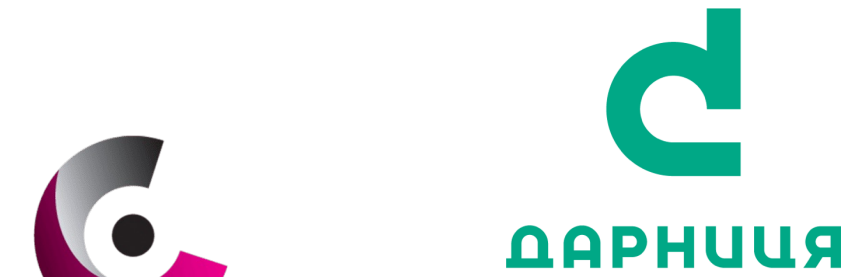
1touch.io
We Discover the Data Others Can't



ALLVUE



RIBAS HOTELS
Group



ALLVUE

Credit 7



glenmark
A new way for a new world

Dragon Capital



CUSTOMERTIMES



Напрямки діяльності Розумію

01

Програми підтримки
співробітників

02

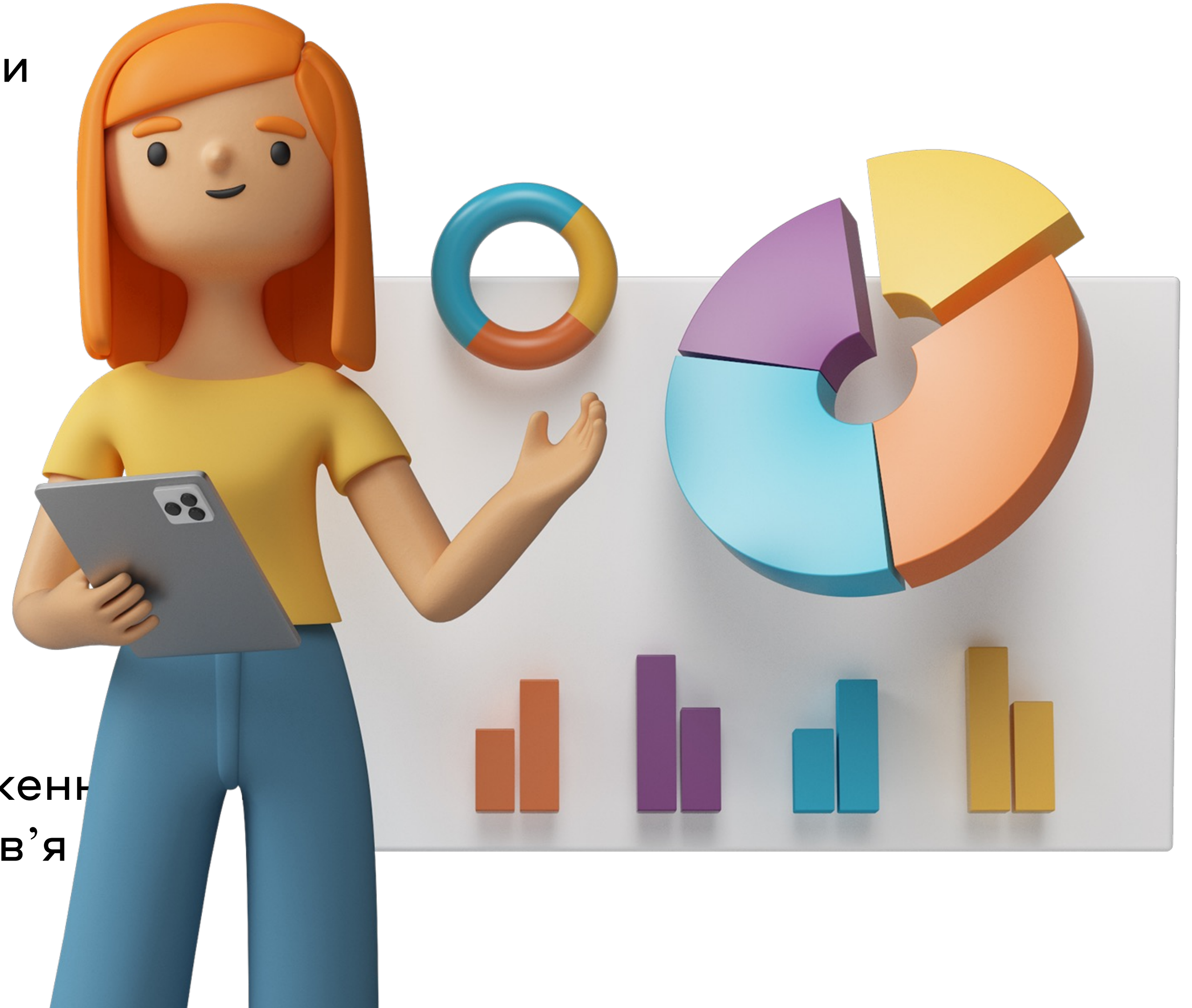
Психоедукаційні
заходи
(онлайн/офлайн)

03

Групи
підтримки

04

Скринінг та дослідження
ментального здоров'я



Психічне здоров'я в Україні



77%

Переживали напруженість, страх, гнів, роздратування, безсилля, розчарування, тривогу за останній рік



87%

Вважають свій ментальний стан задовільним або оцінюють його на середньому рівні.

Психічне здоров'я в Україні



Звернення з питань психічного здоров'я



Яка ситуація в українських компаніях?

79%

опитаних повідомили,
що війна негативно вплинула на їх роботу



ТОП скарг працівників

38% страх

46% проблеми
зі сном

69% тривога

32% безнадія

42% виснаження



Яка ситуація в українських компаніях?

81%

співробітників важлива турбота про психічне здоров'я, бо це впливає на ефективність праці

21%

компаній організовують психологічну підтримку або консультації психолога

91%

керівників важлива турбота про психічне здоров'я, бо це впливає на ефективність праці

21%

проводять вебінари на тему психічного здоров'я

за даними дослідження компанії 4 Service, 2023

Вплив на професійну продуктивність

70%

зниження
продуктивності праці

69%

зниження
концентрації

57%

неуважність,
допущення помилок

за даними дослідження компанії 4 Service, 2023



WELLBEING

це стан добробуту, під час якого
кожна людина може:



ВПОРАТИСЯ
із життєвими стресами



РЕАЛІЗУВАТИ
власний потенціал



ПРАЦЮВАТИ
продуктивно та плідно



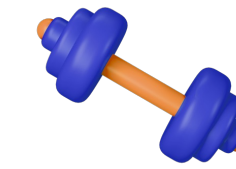
РОБИТИ
внесок у життя
суспільства

Складові елементи Wellbeing



Соціальний добробут

Підтримувати позитивні стосунки і почуття соціальної приналежності



Фізичний добробут

Наявність енергії для реалізації планів та задумів



Ментальний добробут

Стан, у якому є здатність протистояти повсякденним життєвим стресам



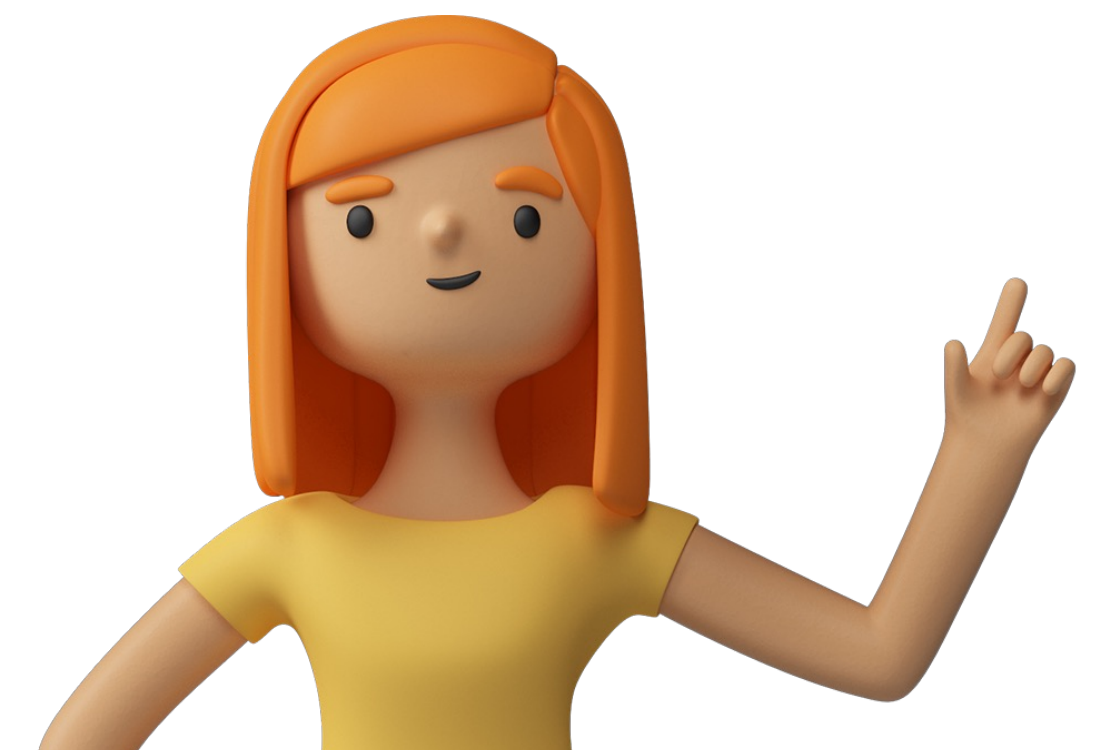
Професійний добробут

Отримувати задоволення від того, чим займаєшся кожен день, від самореалізації



Фінансовий добробут

Здатність давати раду своїм фінансам



Програма підтримки співробітників

**Employee
Assistance
Program**

є ядром Wellbeing
і реалізується у форматі
індивідуальних онлайн-
консультацій

ЕАР передбачає 4 напрямки

01

Психологічні
консультації

02

Консультації
ЗСЖ

03

Фінансові
консультації

04

Юридичні
консультації

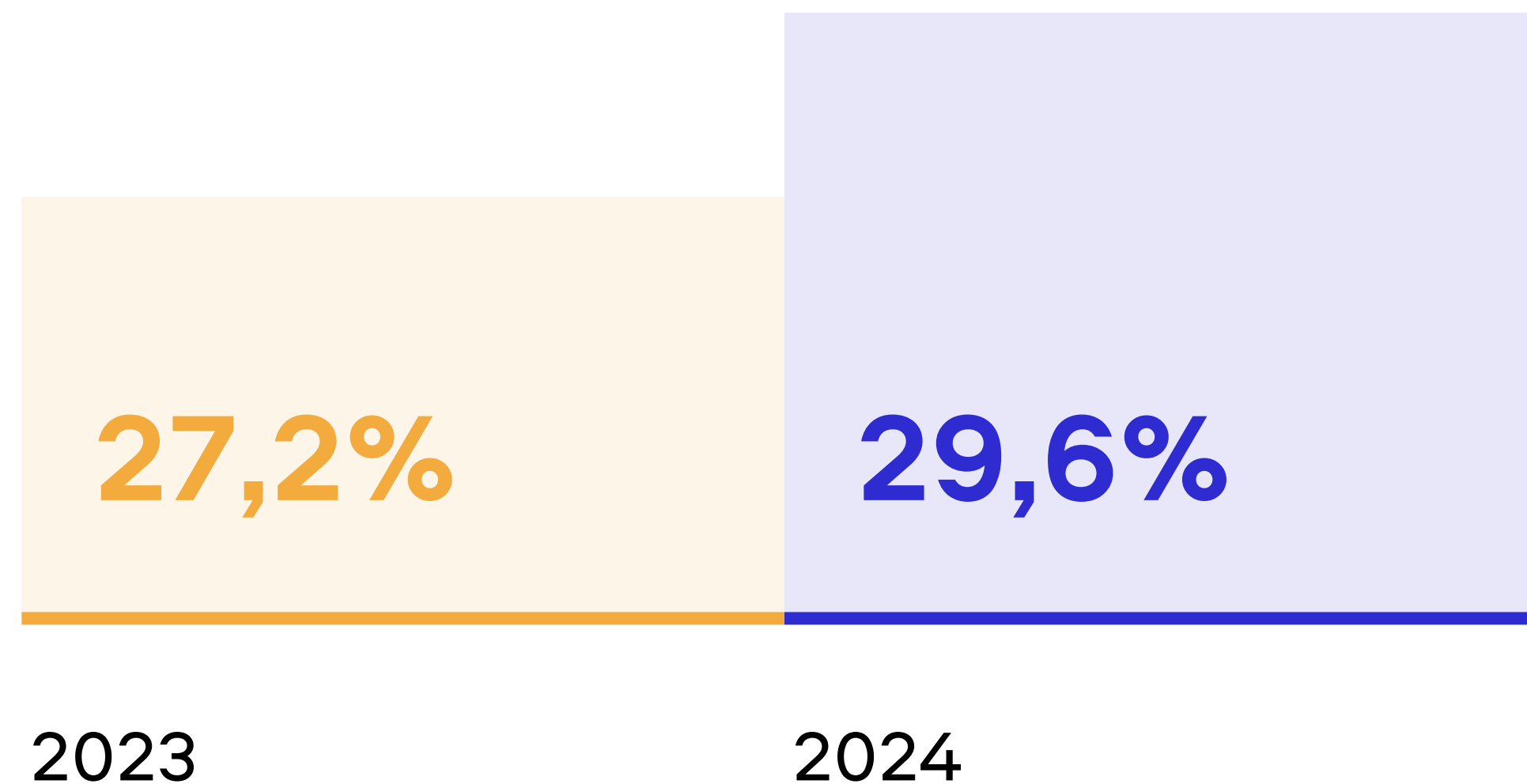




Яка ситуація з впровадженням ЕАР в Україні?

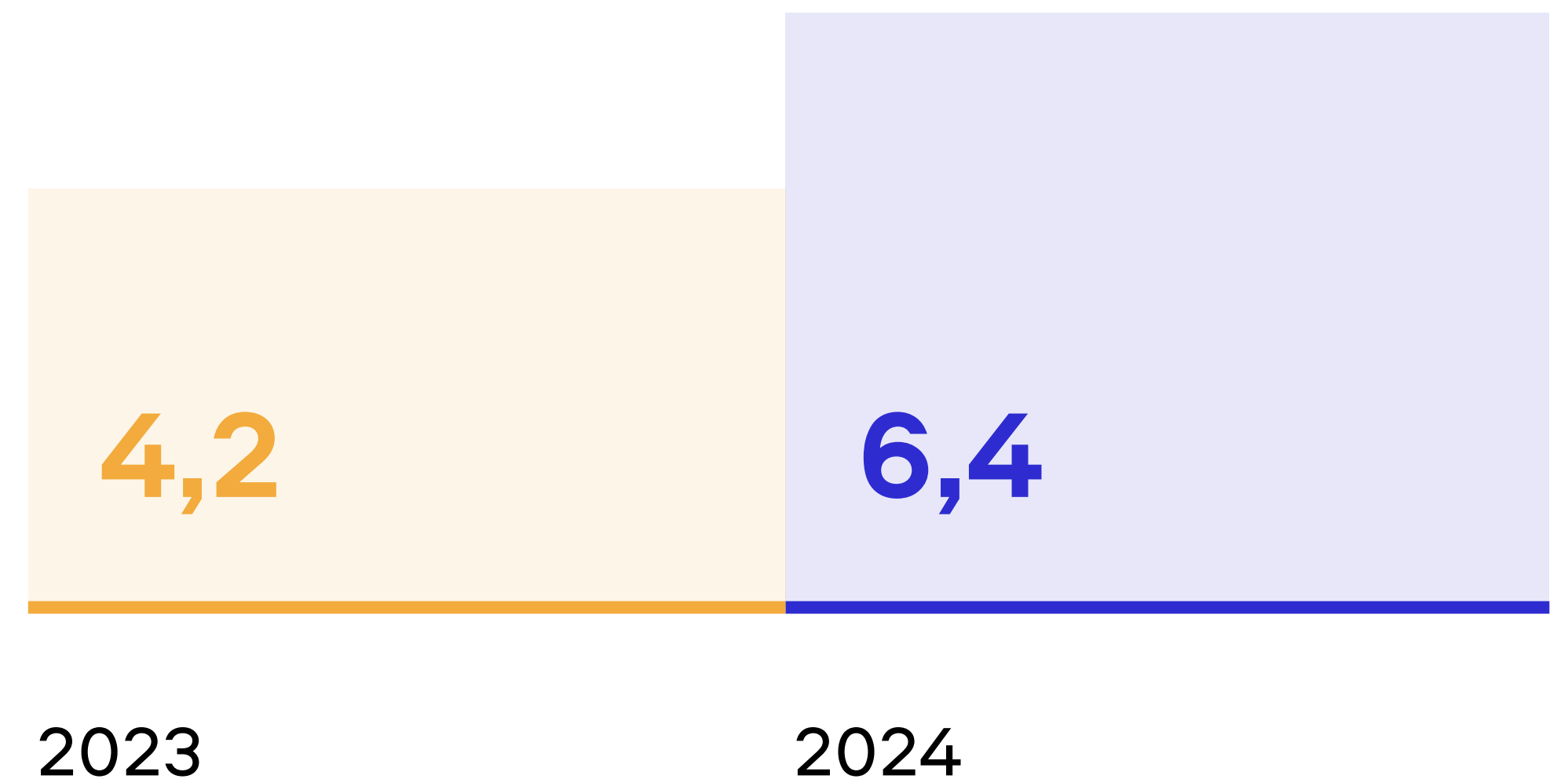
Загальний кросс-секторальний Utilization Rate (по всіх компаніях)

кількість унікальних співробітників, які звернулись за консультацією хоча б 1 раз



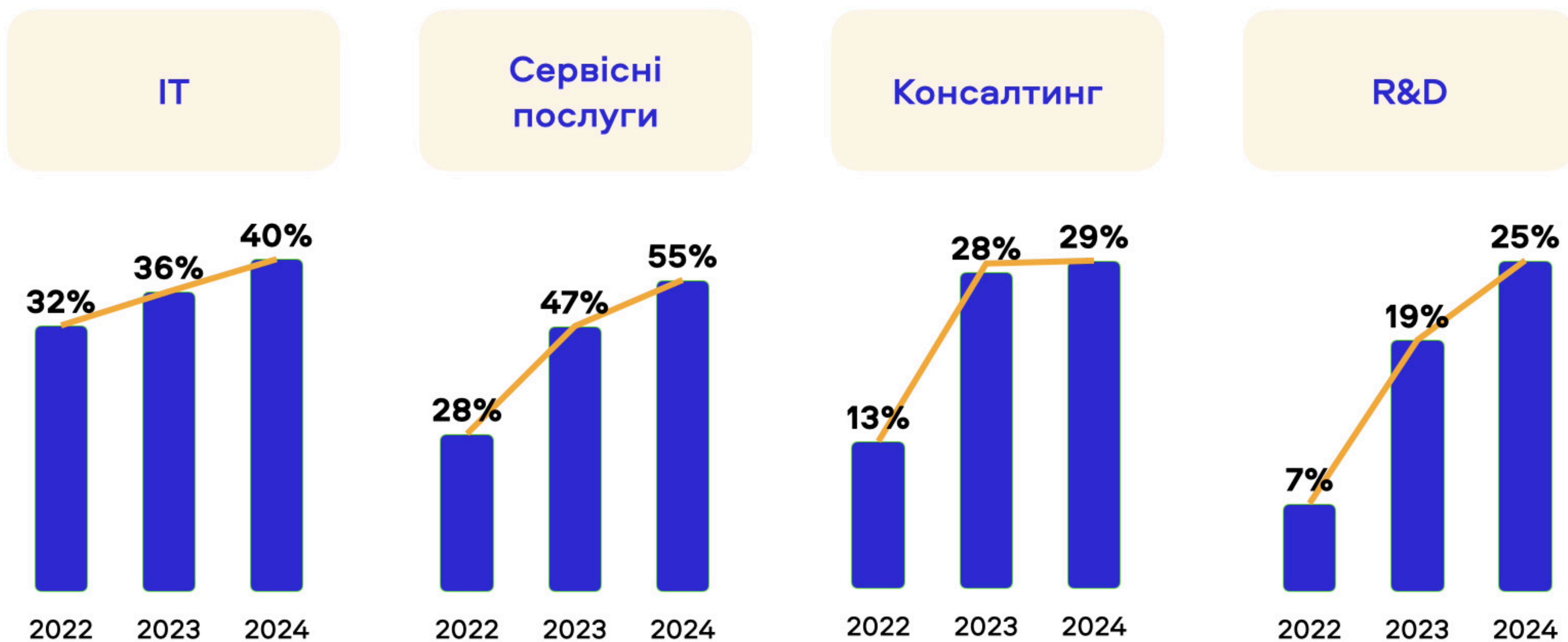
Загальна к-сть консультацій на 1 співробітника по всіх компаніях

глибина консультацій на 1 співробітника





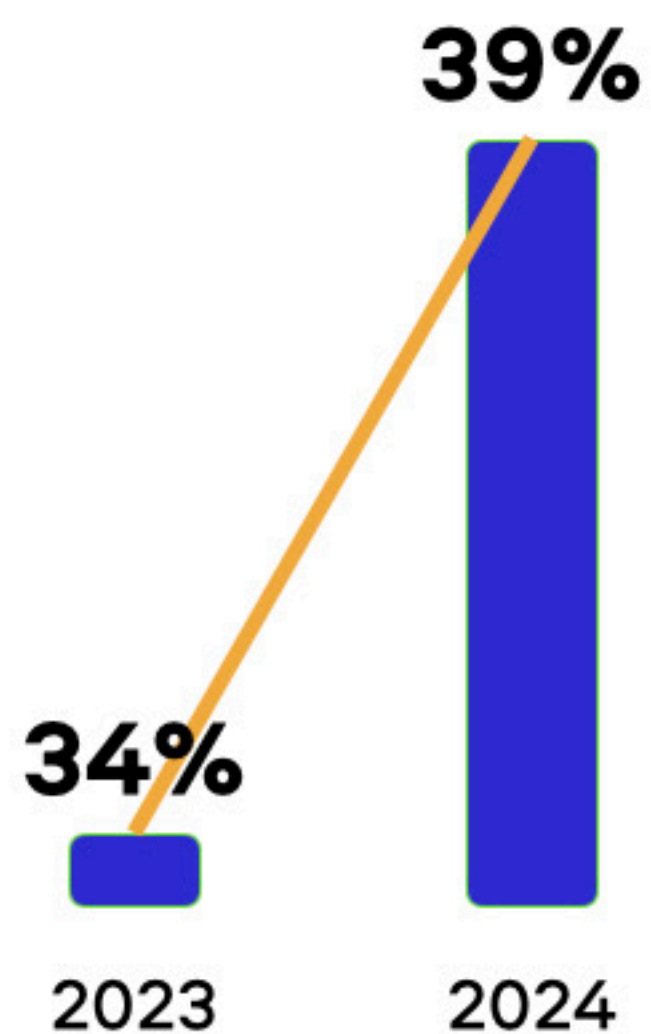
Utilization rate по різних секторах економіки



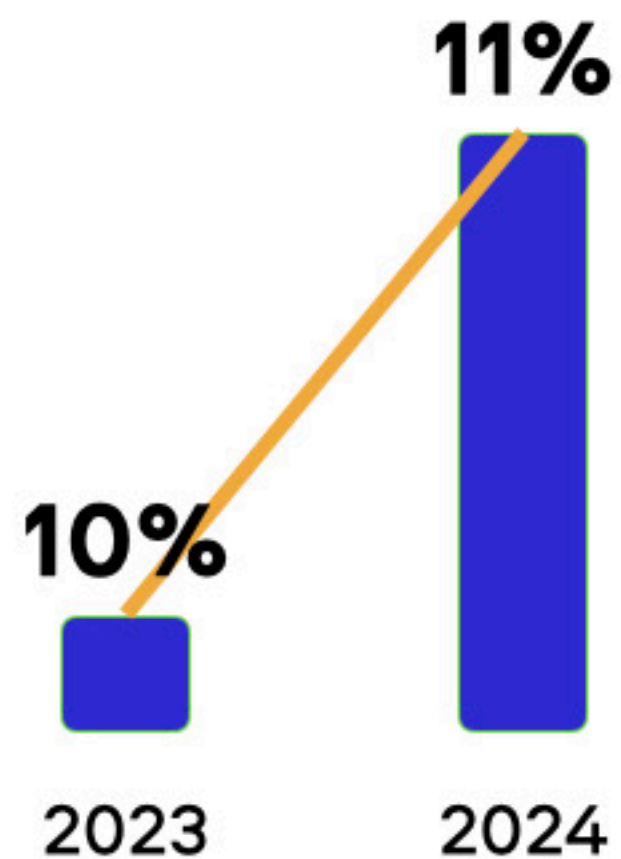


Utilization rate по різних секторах економіки

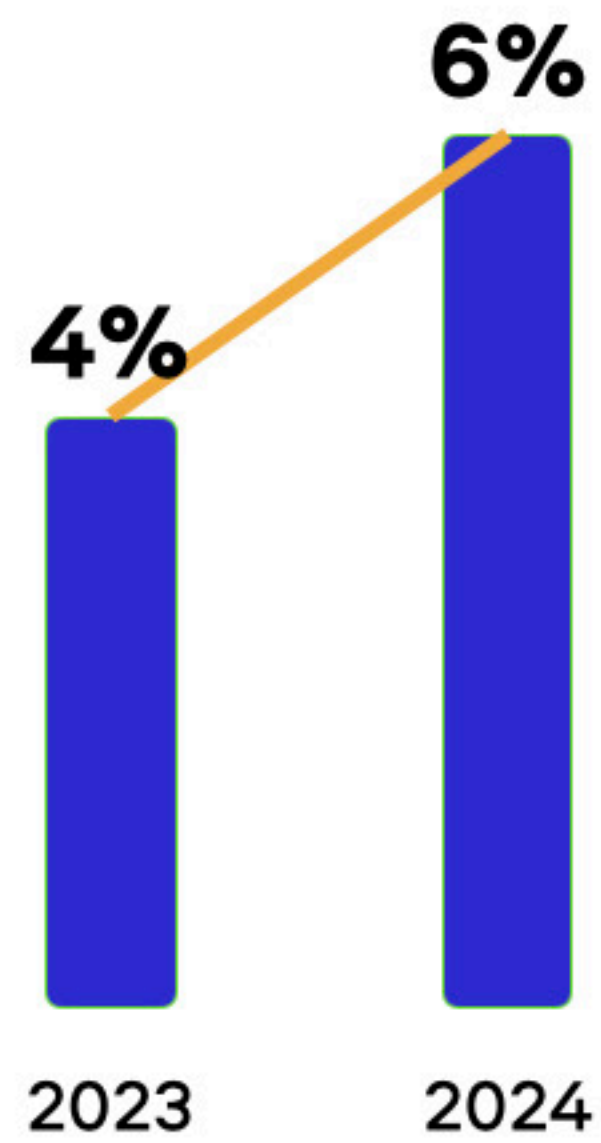
Фінансовий
сектор



Дистрибуція
та імпорт



Виробництво
товарів / etc



Utilization Rate
користування
Програмами
підтримки
зростатиме і далі

ТОП звернень 2023 (психологічна підтримка)



ТОП звернень 2024 (психологічна підтримка)



 **Які перепони виникають на шляху впровадження ЕАР, чому вони не є унікальними і як з ними впоратись?**



Не знаємо чи будуть наші співробітники користуватись. Що тут робити?

Існує статистика звернень по секторам або кросс-секторальна, на яку можна спиратись.

Компанії проводять внутрішнє опитування: чи будуть співробітники користуватись сервісом підтримки?

Опитування часто не дає коректну інформацію. Наприклад, результат – 10%, а по факту після 3-6 місяців дії програми – ця цифра від 15 до 25%

📎 Які перепони виникають на шляху впровадження ЕАР, чому вони не є унікальними і як з ними впоратись?

Причини різниці

співробітники не впевнені в анонімності опитування та використанні його результату

01



співробітники «не знають», що їм це потрібно, оскільки вони в цьому не переконані, для них не провели онбординг

02



**Програма підтримки
без онбордингу**

=

**низьке залучення
співробітників**

Промоція програм підтримки в офісах та на виробництві

ЗАТ
УКРАЇНА

РОЗУМІЮ


**БЕЗКОШТОВНІ КОНФІДЕНЦІЙНІ
ОНЛАЙН КОНСУЛЬТАЦІЇ ДЛЯ
ВИРІШЕННЯ ОСОБИСТИХ ТА
СІМЕЙНИХ ПИТАНЬ**

Психологи та коучі
- Тривожність, панічні атаки
- Проблеми з дітьми
- Особистий розвиток
- Адаптація до нових умов тощо


Юристи
- Пояснення щодо законодавства
- Складання або перевірка документів
тощо

Фінансисти
- Консультації щодо особистих фінансів
- Питання страхування, кредитування
та збереження коштів


Для отримання доступу до
консультацій заповніть форму
для реєстрації



Після реєстрації ви можете
записатися на консультацію
за допомогою Телеграм-боту



або реєструйтесь за номером
0800331316




Зрозуміти свій стан та допомогти собі



**Скринінг від Розумію:
“Психологічне
самодослідження”**

Скринінг містить в собі

20
питань

розроблених досвідченими спеціалістами в сфері психології та ментального здоров'я





Мета скринінгу
Визначити рівень задоволеності станом особистого добробуту.

Опитування є анонімними та конфіденційними.

розумію



 Які перепони виникають на шляху впровадження ЕАР, чому вони не є унікальними і як з ними впоратись?



У нас вже є
корпоративний психолог

Це круто,
що в компанії
є корпоративний
психолог

АЛЕ

- 01** Є питання довіри до психологів в штаті
- 02** Корпоративний психолог не може подобатись усім і не може спеціалізуватись на всіх темах



Ми пропонуємо команду з

50+

**психологів,
психотерапевтів
та коучів**

РОЗУМІЮ



 **Які перепони виникають на шляху впровадження EAP, чому вони не є унікальними і як з ними впоратись?**



**У нас є психолог
від страхової компанії**

- Психолог в страховій компанії, як додаткова послуга.
- 1, 2 або, навіть, 3 психологи не можуть подібатись усім і не може спеціалізуватись на всіх темах
- У всьому світі EAP займаються окремі провайдери, які надають комплекс Wellbeing-послуг

РОЗУМІЮ

Наша мета – це довгострокова співпраця від консультування до терапії

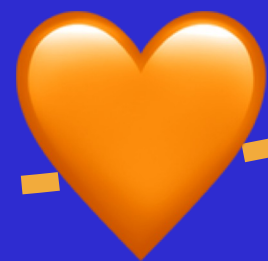


📎 **Які перепони виникають на шляху впровадження ЕАР, чому вони не є унікальними і як з ними впоратись?**



**А не запізно нам
цим займатись?**

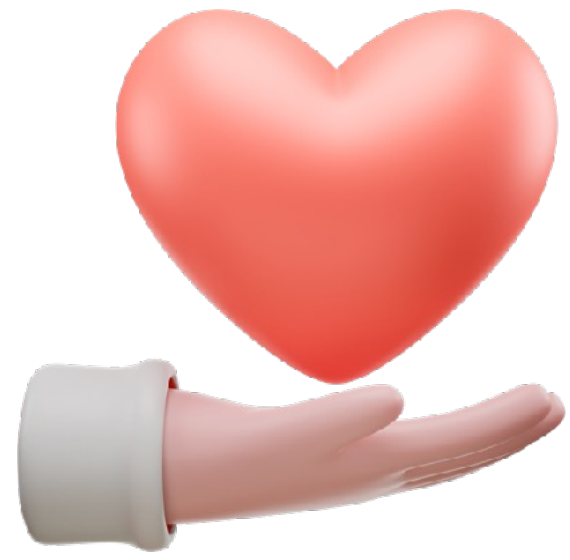
**У кожної компанії
своя унікальна дата початку
на шляху Wellbeing**



...цей шлях

немає завершення

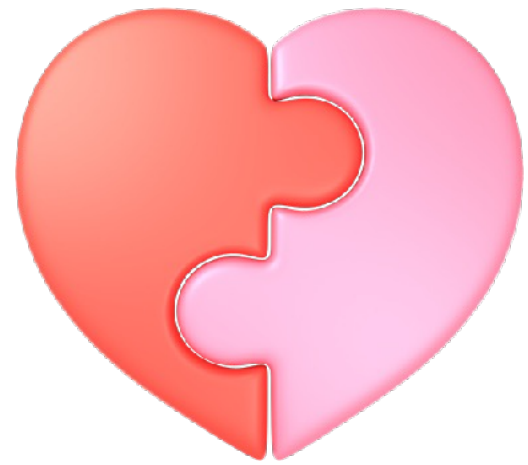
Запоруки успіху



**Довіра
та конфіденційність**



**Психоедукаційні
заходи**



**Залучення
рідних**



**Програми
розвитку Лідерів
та HRів**

Чому Програми підтримки працюють?

Зручність та доступність

абсолютно в будь-який час,
коли буде зручно

Простір довіри та свободи дій

нікого не пушимо, люди звертаються коли
відчують, що потрібно, і вони готові

Конфіденційність та анонімність

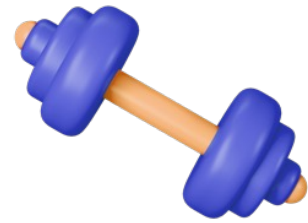
не передаємо інформацію
про факт та тему консультації



Програми підтримки – це піклування про кожного в команді



Ефективне вирішення особистих питань швидко і конфіденційно



Зміцнення загального здоров'я і добробуту



Швидке вирішення особистих проблем – збільшення ефективності



Підвищення усвідомленості, знання про себе, своїх потреб



Зменшення стресу та емоційного виснаження



КОМАНДА **розумію**



Євген Супрун
es@rozumiu.com.ua



www.rozumiu.com.ua

067 000 3316